

Åre Design- och varumärkesplattform

Från Såå till Staa

1.1 Skyltsystem

Version 0.96 030602

ÅRE

Varför skall vi lägga ned möda på att vårda vårt varumärke?

Varumärket för en destination eller ett samhälle är idag lika viktigt som varumärket är för ett stort företag.

I den tid vi lever, upplevelseåldern, är de värden vi tillsammans står för och visar upp också det kapital som vi förvaltar.

Om vi ska vara framgångsrika i morgon beror på om vi idag lyckas ladda vårt varumärke med rätt värden.

I framtiden krävs också ett gemensamt ansvarstagande, både om t ex miljöpolicy som rent etiska och kommersiella beslut.

Vi talar om Community Design – En destinations eller ett samhälles totala varumärkesplattform.



Det är många delar i en varumärkesplattform. Om man tänker helhet från början kan varje nytt projekt länka in i de övriga för att till slut bilda en homogen plattform.

Detta är organisationen som jobbar med frågorna kring Åres varumärkesbyggande.

PROJEKTÄGARE: Åre Kommun / Jan Andersson

INTRESSENTER: Å.R.E. AB, Åreföretagarna, Duvedsgruppen, Björnängegruppen

DESIGNGRUPP:
Olle Lundberg DESIGNANSVARIG / Oqilvy Community Design
Björn Saletti KONCEPT GRAFISK FORM / DLÅ Oqilvy | Oqilvy Community Design
Håkan Nilsson ARKITEKT / DLÅ Oqilvy
Örjan Furberg 3D / DLÅ Oqilvy
Beata Pontén VARUMÄRKESSTRATEG / Oqilvy Brand Equity

REFERENSGRUPP:
John Crawford-Currie Åreföretagarna
Bengt Erik Nyhlén Duvedsgruppen
Per Wester ÅRE AB
Pia Lilja Björnängegruppen
Jan Andersson Åre Kommun
Björn Reuterswärd Åre Kommun

Åre kommun står som ägare till innehållet i denna manual. Tillgängliga pictogram /bildsymboler och typsnitt får användas fritt till hänvisningssystem inom geografiskt avgränsat område, från Sää till Staa, och endast av medlemmar i företagarföreningarna. Den grafiska såväl som den matriella designen, t ex pictogram/bildsymboler, typsnitt, skyltbärarsystem lyder under upphovsmannarätt. Vid ändringar och nyttillverkning av grafisk och matriell design som har till syfte att öka antalet produkter inom varumärkesplattformens skyltsystem skall alltid upphovsmännen rådfrågas. I detta fall Olle Lundberg och Björn Saletti.



Varumärket Åre

En verksamhet bedöms utifrån dess handlande, inte dess intentioner.

Denna guide har sammanställts för att säkerställa vårt handlande när det gäller en av Åredalens viktigaste ägodelar – varumärket Åre och dess image. Åres grafiska profil består av några få men viktiga ben. Logotypen, färgerna, typografin och bildspråket utgör minsta gemensamma nämnarna – eller skelettet – för att Åre ska uppfattas på ett kvalitativt, positivt och homogent sätt. Guiden är ett verktyg som hjälper oss att utveckla och förstärka varumärket Åre.

Värde

Med några få och ganska enkla grafiska regler visar vi tillsammans vår marknad att kvalitet och professionalism är lika viktigt i alla delar av vår verksamhet – sådant skapar förtroende. Att bygga och vårda varumärken är komplext. Det är ett arbete som är kontinuerligt och sker parallellt på flera ”arenor” som t.ex. annonser, TV-reklam, mässor, PR, sponsring och profilprodukter. Att skapa känslor och styra associationerna kring varumärken bygger på den sammanlagda insatsen från alla arenor man spelar på. Det finns en enorm framgångspotential för den som lyckas att samordna sitt spel. Några nyckelbegrepp för att lyckas är struktur, tydlighet och kontinuitet.



Ordning & reda

Målet med ett profilerande skyltsystem är att skapa en känsla av kvalitet, lugn och ordning som kontrast till vardagens stress och kaos. En viktig väg mot detta är att se till att alla hänvisningsskyltar mellan Såå och Staa talar samma lugna och tydliga språk. Denna känsla uppnås genom form, färg och typografi. I detta system ingår skyltbärare som designats speciellt för Åre, typsnitt som är modifierat och unikt för Åre och även ett pictogram/bildsymbolsystem som är designat speciellt för Åre. Alla delar tillsammans ger Åre en stark profil, en kvalitativ karaktär och en positiv känsla av sammanhållning – i Åre har vi en stark och välkomnande bykänsla!

Tema

Vårt gemensamma tema inför framtida satsningar runt byggnation, produktdesign och grafisk utformning i Åredalen är framtaget för att det ska vara lättare att skapa helheten:

SAMTIDA SKANDINAVISK ALPIN DESIGN

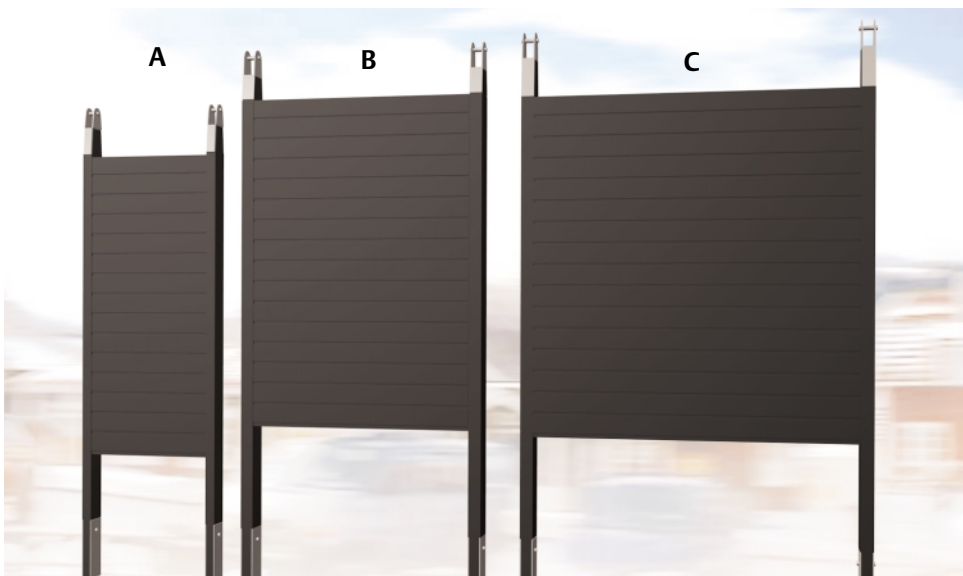
Alpin design skapas i mötet mellan modern formgivning och kunskap om berget, klimatet och människorna som nyttjar det.

1.1 Skyltsystem

Skyltsystemet består av ett antal standarddelar som kan kombineras efter behov och önskemål. Om standardformaten av någon anledning inte passar finns möjlighet att beställa specialanpassade skyltar.

Skyltbärare

Skyltbärare finns i tre standardbredder: 1000 (A), 1600 (B) och 2200mm (C). Stolparna består av limträ som besläs med galvaniserade fästen mot mark och tak. Skyltbakgrunden består av trä. Totalbredden med ben blir 1140 (A), 1800 (B) och 2400mm (C).

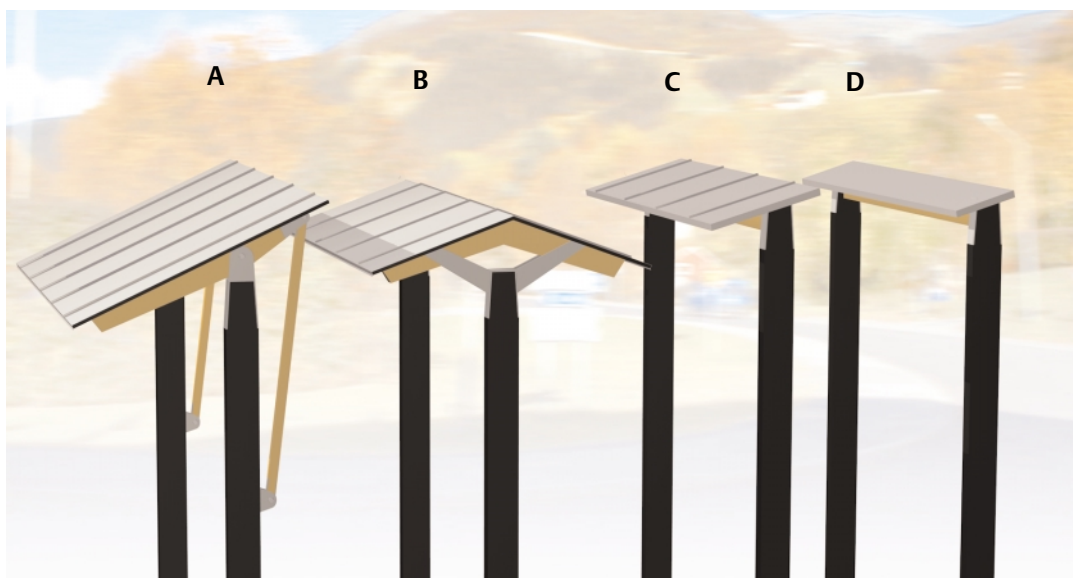


Markarbete

Skyltbärarna gjuts fast i marken med kraftiga galvaniserade fästen på frostfritt djup. Om skylten ska placeras i sluttning justeras höjden på gjutningen så att skyltbärarybenen har samma längd.

Takvarianter

Det finns i dagsläget tre olika takvarianter att välja mellan: A–stort snedtak, B–sadeltak och C–litet snedtak. D–platta är under utveckling och tas fram på beställning.



Skyltbelysning

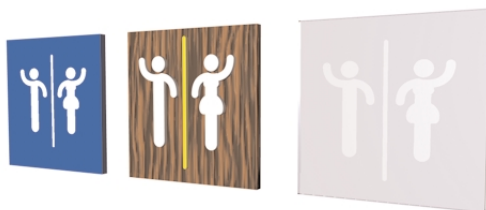


Där belysning på skyltytan krävs finns en speciell armatur för ändamålet - Techno Spot från atelje Lyktan. Den fästs under takutsprånget och kommer därför inte att fungera med den minsta taktypen (D).

Armaturer beställs vid order men kan även inhandlas via Johnsons El i Åre.

Pictogram/symbolbilder

Människan har sedan urminnes tider använt sig av kännetecken i olika former, från bomärken och grottmålningar till design och varumärken. Det som förenar är bilden, vars budskap människor alltid kan uppfatta oavsett språk- eller läskunnighet.



Åres pictogram är framtagna för att kunna förstås av alla oavsett nationalitet/språkkunskaper och ge en känsla av glädje, trivsel, välkomnande och aktivitet. Det finns ett antal standardpictogram att tillgå; vid specialbehov tas nya pictogram fram efter önskemål. Pictogrammen används främst för hänvisning och information men även andra användningsområden som anknyter till Åre kan godkännas. Vid frågor om detta kontaktas DesignLabÅre Ogilvy på tel. 0647-668700.



1. Hälsocentral
2. Parkering
3. Information
4. Verkstad
5. Taxi
6. Buss
7. Husvagn
8. Stugby
9. Vandrarhem
10. Hotell
11. Campingplats
12. Hundförbud
13. Rullstolsburen
14. WC, gemensam

15. WC, man
16. WC, kvinna
17. Servering
18. Restaurang
19. Bar/pub/klubb
20. Shopping – mat
21. Shopping – annat
22. Sevärighet
- 23.
- 24.
- 25.
- 26.
- 27.
- 28.

29. Lift, tvåstol
30. Lift, fyrstol
31. Lift, sexstol
32. Lift, gondol
33. Lift, kabinbana
34. Lift, ankare
35. Bergbana
36. Skoterspår
37. Skoterlastplats
38. Längdspår
39. Längdspår, draghund
40. Slalomåkare
41. Jibber
42. Snowboard

43. Liftkort
44. Skiduthyrning
45. Fiske, vinter
46. Fiske, sommar
47. Golf
48. Skateboard
49. Vandringsled
50. Båtuthyrning
51. Cykel
52. Mountainbike
53. Bad
- 54.
- 55.
- 56.

Typsnitt

Typografin spelar en central roll i den grafiska profilen. Målsättningen är att denna också ska associeras med Åre, även utan andra kända Åre-attribut. För att klara detta måste sättet att använda typografin vara konsekvent.

Åres typografi består av ett specialgjort typsnitt som finns i fyra varianter. Typsnittet används vid offentlig och privat hänvisning samt vid destinationsmarknadsföring. När engelsk översättning erfordras används PMS gul 136 på typografin.

Inarbetningen tar längre tid om andra stilsorter utnyttjas, därför får enbart denna typografifamilj användas. Typsnitten finns nedladdningsbara för medlemmar i företagarföreningarna.

Observera att inget av Åres typsnitt får ändras eller modifieras, de skall alltid uppträda i sin originalform.

Typografi Åre

AreLight | AreLightLF

Aa Bb Cc Dd Ee Ff Gg Hh Ii Jj Kk Ll Mm Nn Oo Pp Qq Rr Ss Tt Uu Vv
Xx Yy Zz Åå Ää Öö 1 2 3 4 5 6 7 8 9 0 1 2 3 4 5 6 7 8 9 0

AreNormal | AreNormalLF

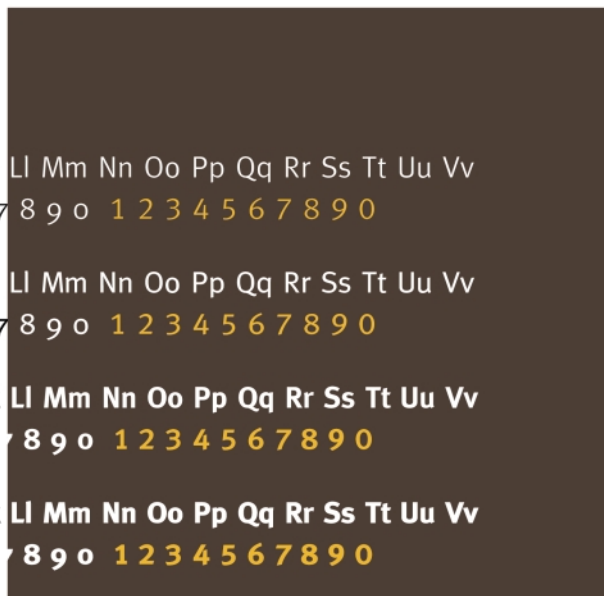
Aa Bb Cc Dd Ee Ff Gg Hh Ii Jj Kk Ll Mm Nn Oo Pp Qq Rr Ss Tt Uu Vv
Xx Yy Zz Åå Ää Öö 1 2 3 4 5 6 7 8 9 0 1 2 3 4 5 6 7 8 9 0

AreBold | AreBoldLF

Aa Bb Cc Dd Ee Ff Gg Hh Ii Jj Kk Ll Mm Nn Oo Pp Qq Rr Ss Tt Uu Vv
Xx Yy Zz Åå Ää Öö 1 2 3 4 5 6 7 8 9 0 1 2 3 4 5 6 7 8 9 0

AreHeavy | AreHeavyLF

Aa Bb Cc Dd Ee Ff Gg Hh Ii Jj Kk Ll Mm Nn Oo Pp Qq Rr Ss Tt Uu Vv
Xx Yy Zz Åå Ää Öö 1 2 3 4 5 6 7 8 9 0 1 2 3 4 5 6 7 8 9 0



Övergripande regler för skyltning Såå till Staa

- 1. Utmed E14 får endast turistdestinationsrelaterade skyltar placeras. Ej produktreklam.
- 2. Vit bakgrund rekommenderas ej, däremot kan en utskuren logotyp eller ett utskuret namn sättas i bakkbelyst vit.
- 3. Vid butiksskyltning används endast näringsidkares namn/logotyp, ej sponsorer.
- 4. Traditionella ljuslådor tillåts inte. Utstansad, genomlyst logotyp/firmanamn används istället.
- 5. Lysande bokstäver används endast där det visuella intrycket så medger, exempelvis där avståndet till betraktaren är långt.

Hänvisningsskyltar

För hänvisningsskyltar vid större vägar/avfarter används skyltbärare A eller B i kombination med tak C. För hänvisning i bykärnan och längs gångstråk används bärare C i kombination med tak C eller D.



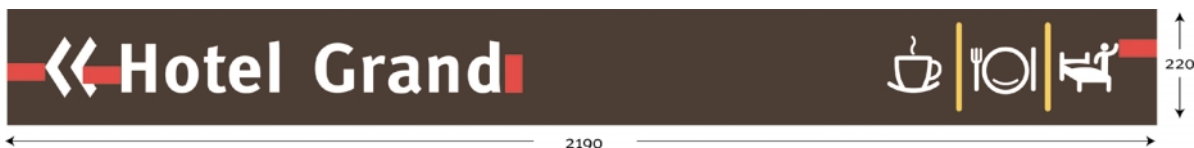
Typ A-2200mm

Vid en skyltbärarebredd på 2200mm är bredden på skyltytan 2190 och höjden 220mm. Mellanrummet mellan skyltarna är 20mm.

Skyltytan börjar 1200mm från markytan och är mellan 1550 (6 skyltar) och 2800mm (12 skyltar) hög. Texten sätts i 375 punkter versalgemen AreBold, utspärrad 40%.

Riktningsspilarna är 115x98mm (hxb) och placeras centrerat i höjdlid en gemen höjd från kanten (70mm).

Ev. pictogram har ytan 155x155mm och placeras centrerat i höjdlid, med början från höger, en gemen höjd in från kanten. Vid flera pictogram delas ytan mellan dem av en linje med måtten 11x170mm i färg PMS gul 136. Röda fyrkanter på exempelbilden visar friytor runt text och pictogram baserade på gemen texthöjd. Enbart taktyp C används.



Typ B-1600mm

Vid en skyltbärrbredd på 1600mm är bredden på skyltytan 1590 och höjden 220mm.

Mellanrummet mellan skyltarna är 20mm.

Skyltytan börjar 1200mm från markytan och är mellan 1550 (6 skyltar) och 2800mm (12 skyltar) hög. Texten sätts i 375 punkter versalgemen AreBold, utspärrad 40%.

Riktningsspilarna är 115x98mm (hxb) och placeras centrerat i höjddled en gemen höjd från kanten (70mm).

Ev. pictogram har ytan 155x155mm och placeras centrerat i höjddled, med början från höger, en gemen höjd in från kanten. Vid flera pictogram delas ytan mellan dem av en linje med måtten 11x170mm i färg PMS gul 136. Röda fyrkanter på exempelbilden visar friytor runt text och pictogram baserade på gemen texthöjd. Enbart taktyp C används.



Typ C-1000mm

Skyltbärrbredden 1000mm används när betraktaren kan komma nära skylten, t.ex. vid gångstråk och torg. Bredden på skyltytan är 990 och höjden 120mm.

Mellanrummet mellan skyltarna är 20mm.

Skyltytan börjar 1000mm från markytan och är 1750mm hög (max 12 skyltar).

Texten sätts i 220 punkter versalgemen AreBold, utspärrad 40%.

Riktningsspilarna är 68x58mm (hxb) och placeras centrerat i höjddled en gemen höjd från kanten (42,5mm).

Ev. pictogram har ytan 85x85mm och placeras centrerat i höjddled, med början från höger, en gemen höjd in från kanten. Vid flera pictogram delas ytan mellan dem av en linje med måtten 5,5x86mm i färg PMS gul 136. Röda fyrkanter på exempelbilden visar friytor runt text och pictogram baserade på gemen texthöjd. Taktyp C eller D används.



Färger hänvisningsskyltar

Skyltbärarna målas i falusvart/Beckers Rustik svart (närmast motsvarande NCS S9001N), takdetaljer i trä laseras i NCS S 1070-Y20R.

Metallbeslag och tak är galvaniserade.

Bakgrundsfärg på skyltar är NCS S8000N, svensk text vit (engelsk text PMS gul 136), pictogram vit och avdelare PMS gul 136.

Reklamskyltar / Infoskyltar

För reklam eller informationsskyltar används skyltbärare A, B eller C i kombination med tak A, B eller C.

Skyltbärarna målas i falusvart/Beckers Rustik svart (närmast motsvarande NCS S9001N), takdetaljer i trä laseras i NCS S 1070-Y20R.

Metallbeslag och tak är galvaniserade.



Typografi reklamskyltar / Infoskyltar

Reklam - egen. Skylytans bredd är alltid 2190, 1590 eller 990mm

Infoskyltar: Are Bold/Are Normal

Färger reklamskyltar / Infoskyltar

Reklam - egen. Skylytans bredd är alltid 2190, 1590 eller 990mm

Infoskyltar: Bakgrundsfärg NCS S 8000, text vit (engelsk text gul PMS 136) och avdelare gul PMS 136.

Material och textvarianter

Standard vid skylttillverkning är aluminiumplåt antingen lackad eller med plastfolie.

Texter/logotyper skärs ut i plastfolie och klistras på bakgrunden.

Det går också att få utskuren text i t ex 10 mm plast som sedan limmas fast på bakgrunden; detta ger ett mer exklusivt intryck.

Special/eventskytning

För special/eventskyltar används skyltbärare A, B eller C i kombination med tak A, B eller C.

Skyltbärarna målas i falusvart/Beckers Rustik svart (närmast motsvarande NCS S9001N), takdetaljer i trä laseras i NCS S 1070-Y20R.

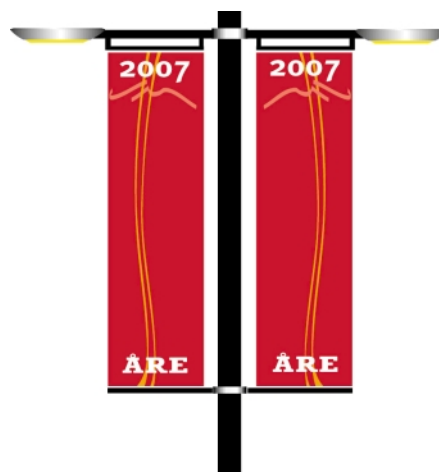
Metallbeslag och tak är galvaniserade.

Vid hänvisningsskytning används Åres egen typografi även om bakgrundsfärg skiftar. Även pictogram/bildsymboler skall stämma in i Åreprofilen. Se exempel.



Anpassning gatubild

Även gatuskytning/gatubelysning bör anpassas till Åres nya design och varumärkesprofil.



Hur beställer jag en skylt?

Gör så här:

- Bestäm vilken typ av skyltbärare och vilken typ av tak du vill ha.
- Lämna in bygglovsansökan till Åre kommun. Beskriv geografiskt läge och typ av skylt. Om det är en specialskylt också en skiss med mått.
- Efter beviljad bygglovsansökan: Ring byggnadssnickerier i Krokomböden för att få offert och beställa din skylt – de tar sedan kontakt med underleverantörer för beslag och markberedning

Leverantörer

För att kunna kvalitetssäkra utförandet använder vi oss av en så liten grupp leverantörer som möjligt. Att de är lokalt förankrade och finns på plats är en viktig del för att resultatet ska se likadant ut hela tiden.

Skyltkonstruktioner: Patrik Persson 070-5936998
Beslag: Dalfa service, Håkan Dahlgren 070 323 47 08
Skyltar: Hange och CH Reklam 070-3771262
Designansvariga: DesignLabÅre Ogilvy, Åre, 0647-66 87 00

Priser

Priser på standardstorlekar på bärare, tak och skyltmedia är beräknade efter leverans 1 till 10 i antal. Vid större beställning krävs offertförfarande. Priser fritt leverantör exkl. moms och markarbete.

Skyltbärare A exkl beslag	4200:-	(takC 4100:-)
Skyltbärare B exkl beslag	4990:-	(takC 4890:-)
Skyltbärare C exkl beslag	7280:-	(takC 7160:-)

Tak A bärare A 5745:-, bärare B 6470:-, bärare C 8410:-
Tak B bärare A 7710:-, bärare B 9050:-, bärare C 10240:-
Tak C bärare A 2960:-, bärare B 3445:-, bärare C 3875:-
Tak D ppf

Hänvisningsskylt 2190 xx

Hänvisningsskylt 1590

Hänvisningsskylt 990

Skyltmediapriset på reklam- och infoskyltar anpassas efter storlek och utförande.